

GUÍA PARA ARTISTAS DIGITALES

20
24

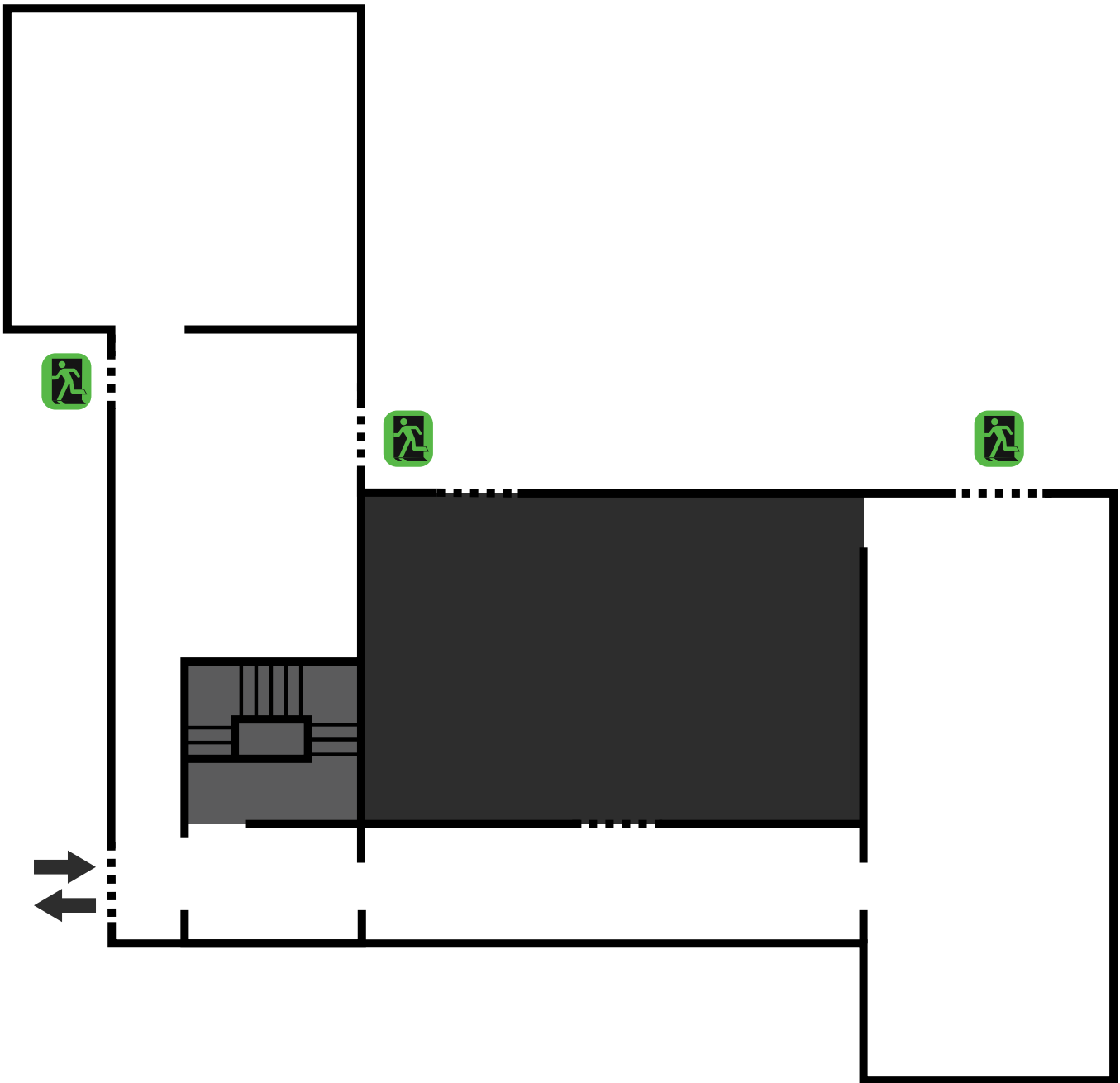
Espacios
Resoluciones
Material de entrega

MUSEO INTERACTIVO LAS CONDES

Espacios

Interior

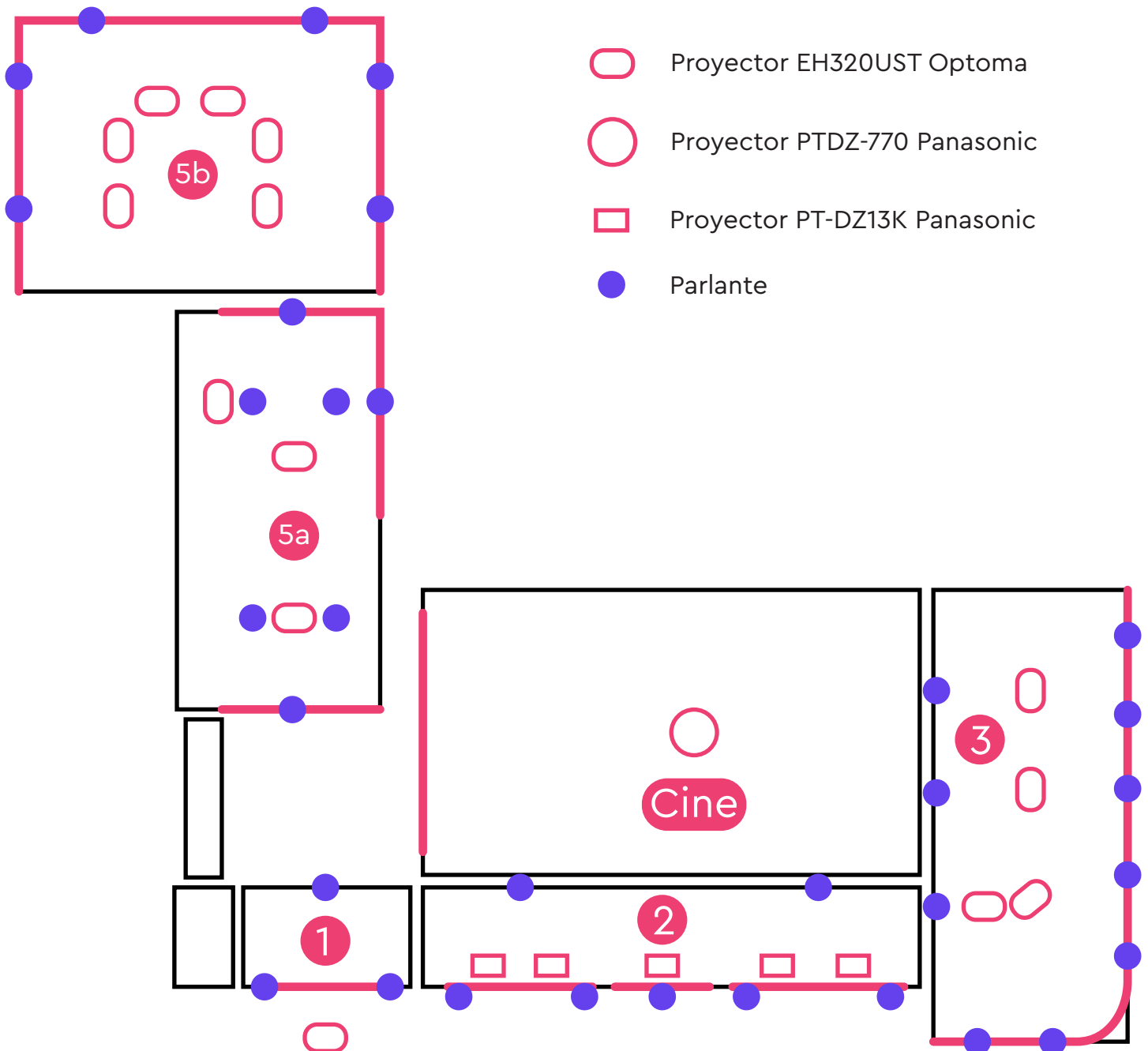
Accesos y salidas



Espacios

Interior

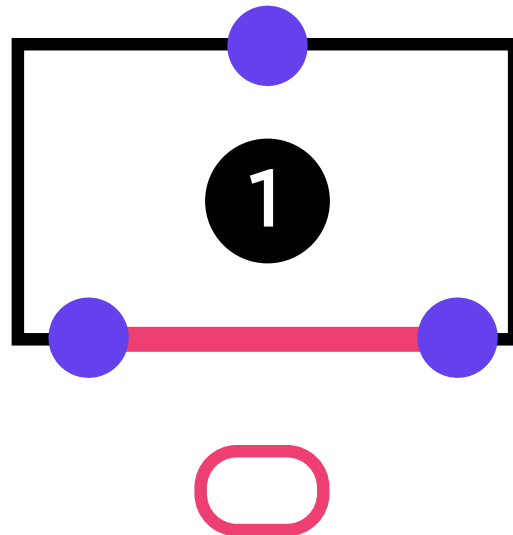
Proyecciones



Resoluciones

Sala 1

Proyecciones



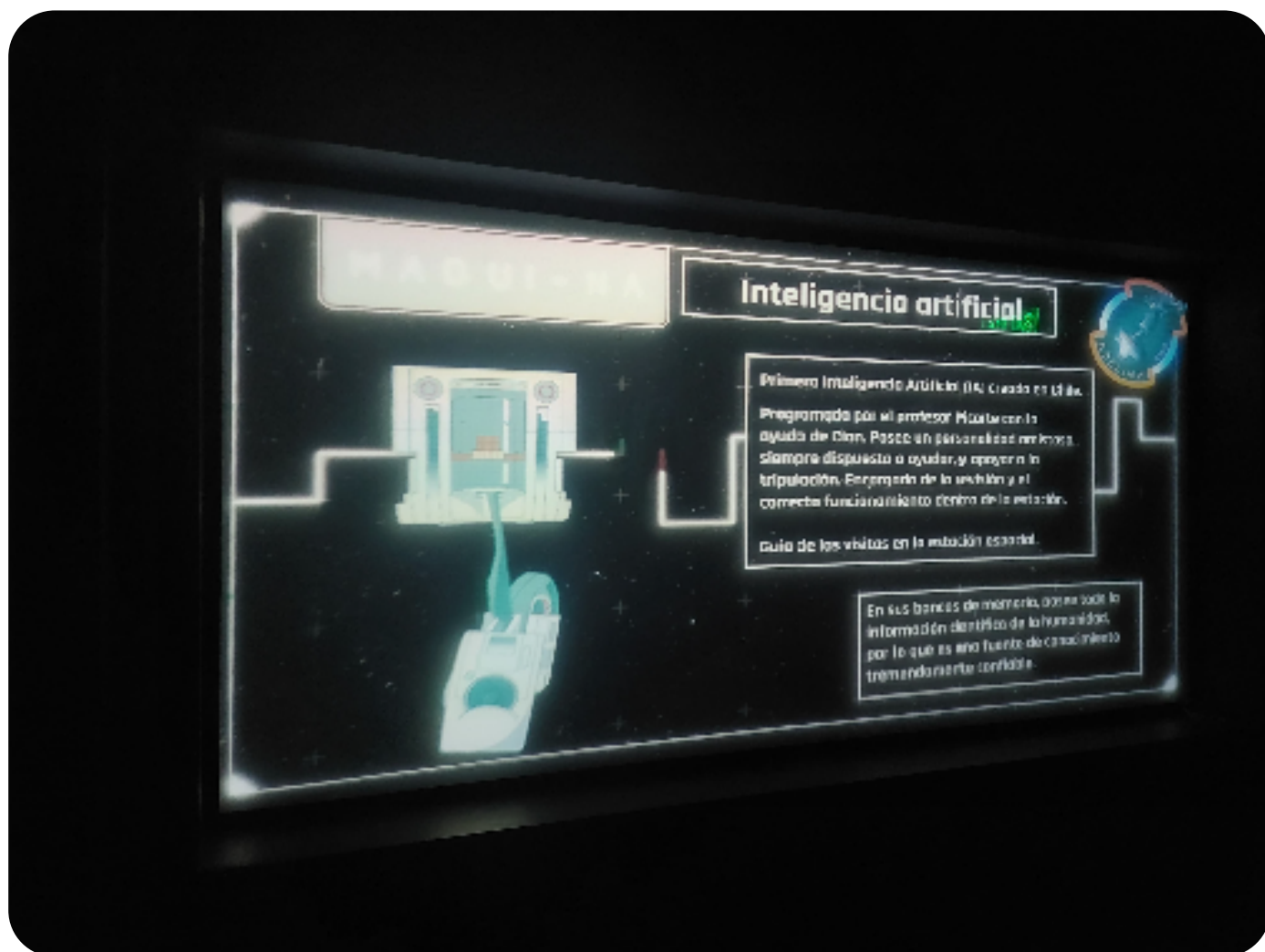
Sala de 1 proyección sobre vidrio
(Sala reservada para el texto curatorial de exposición)

1 1920 × 1080

Resoluciones

Sala 1

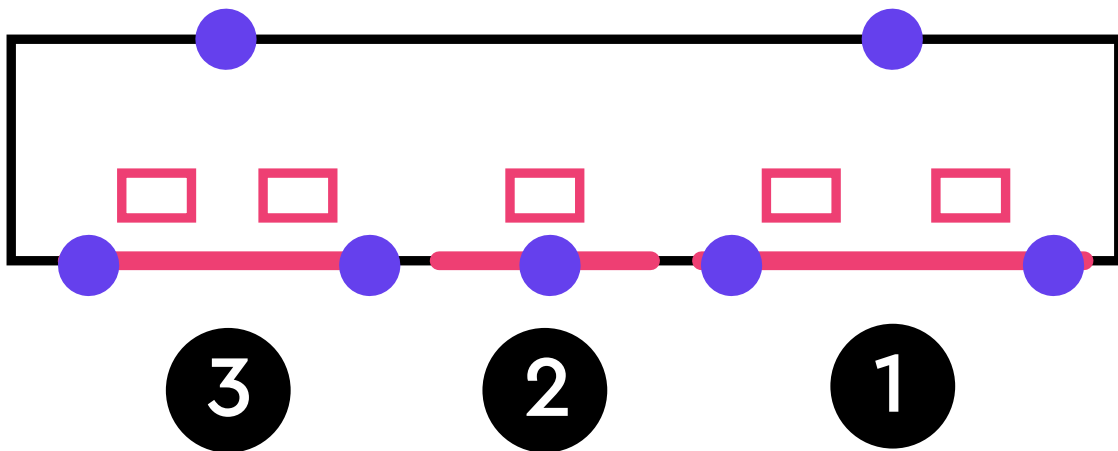
Proyecciones



Resoluciones

Sala 2

Proyecciones



Sala de 3 proyecciones sobre muralla

- ① 3520 × 1080
- ② 1920 × 1080
- ③ 3520 × 1080

Resoluciones

Sala 2

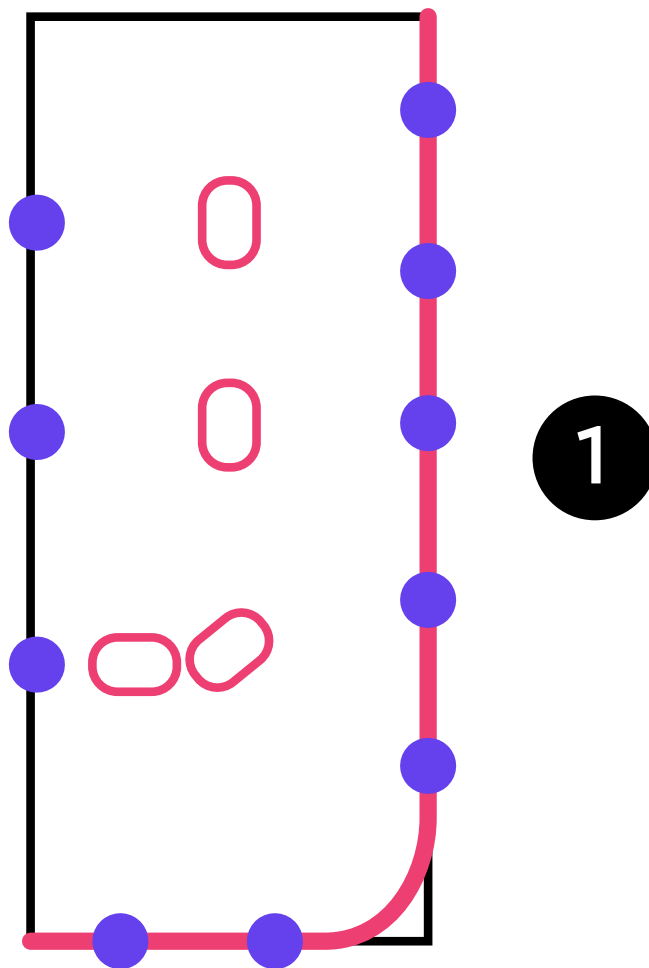
Proyecciones



Resoluciones

Sala 3

Proyecciones



Sala de 1 proyeccion sobre muralla

1 6060 × 1080

Resoluciones

Sala 3

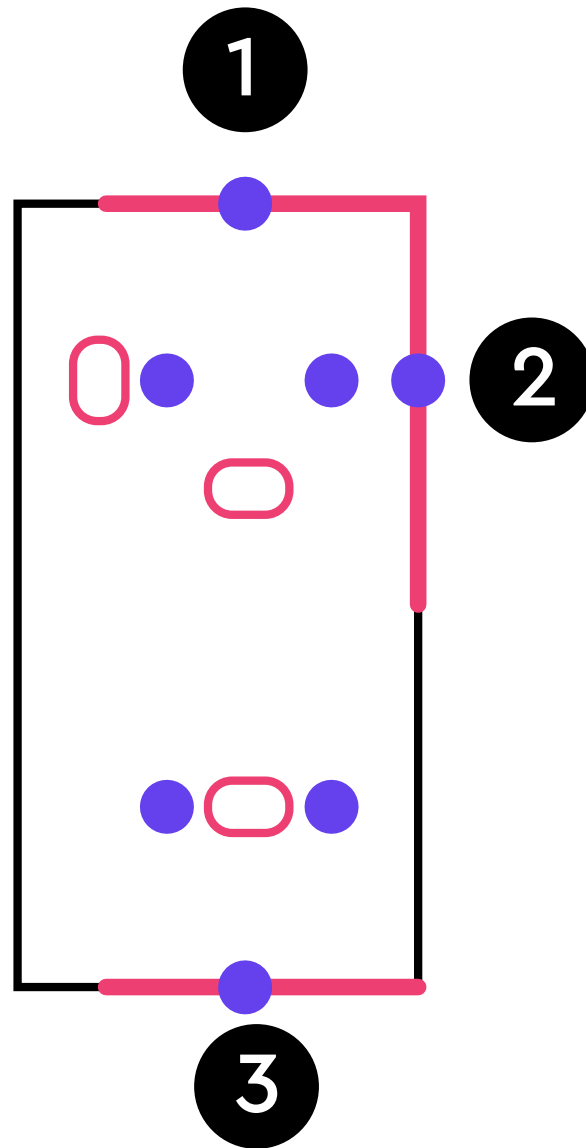
Proyecciones



Resoluciones

Sala 5a

Proyecciones



Sala de 3 proyecciones sobre muralla

- 1 1460 × 1030
- 2 1880 × 1030
- 3 1810 × 1190

Resoluciones

Sala 5a

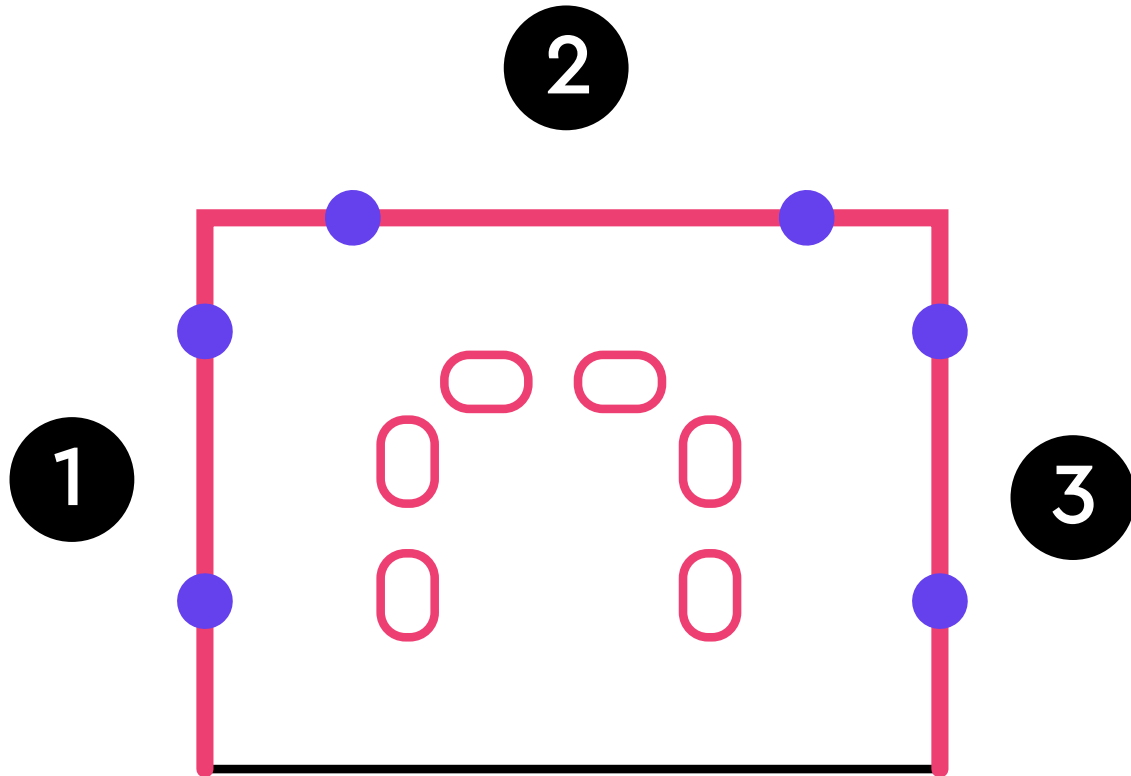
Proyecciones



Resoluciones

Sala 5b

Proyecciones



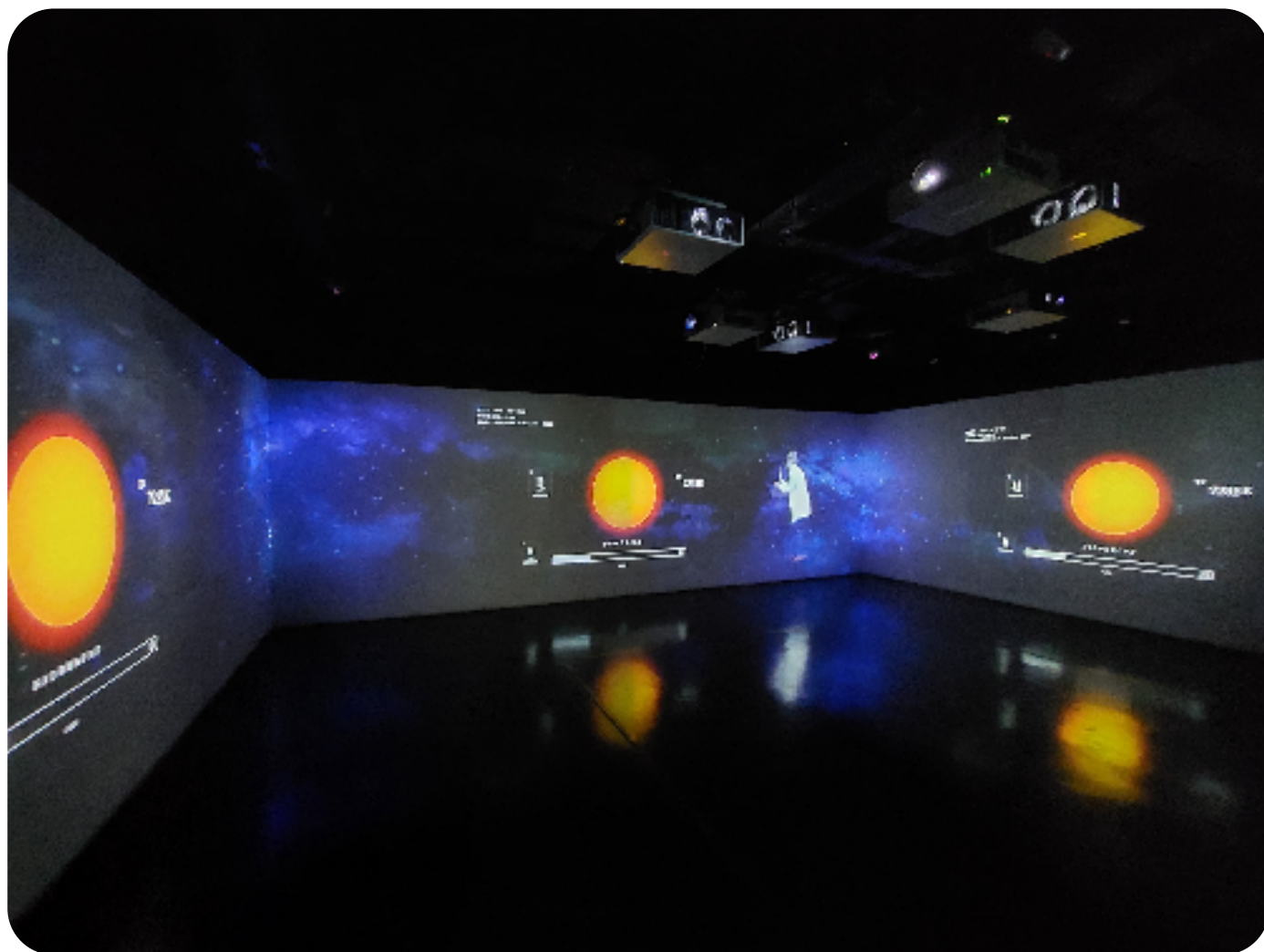
Sala de 3 proyecciones sobre muralla

- 1 2580 × 1170
- 2 3650 × 1170
- 3 2630 × 1170

Resoluciones

Sala 5b

Proyecciones



Material de entrega

Video

Formato: Secuencia JPG a 30 cuadros por segundo.

Solo en caso que la obra utilice alfa (RGB+A) el formato es secuencia PNG a 30 cuadros por segundo.

Audio

Formato: AIFF 44100 a 16 bits, puede ser multicanal dependiendo de la sala.